

要怎麼買票

有身心障礙證明的人和1位陪伴者，免費參觀。



要怎麼到美術館



高鐵
台南站



高鐵快捷公車
H31公車



建興國中站



走5分鐘



火車
台南站



公車
1、2、6、7、10、11號、
台灣好行88號



民生綠園站
或孔廟站



走5分鐘

有問題可以問我

如果需要幫忙，或是遇到火災、地震或其他危險的事情，請聽穿橘色衣服工作人員的說明，找逃生出口離開。

藝術是自由的力量 易讀版節目單

執行單位 | 中華民國智障者家長總會

審稿委員 | 陳怡君、曾昱誠

插圖設計 | 李安嫻



藝術

是自由的力量

■ 展覽地點

臺南市美術館2館3樓
K、L、M展覽室

■ 展覽時間

2024年2月2日(星期五)

到5月19日(星期日)

開館時間:10:00-18:00

星期六開館時間:10:00-21:00

星期一不開門

■ 農曆過年期間

2月9日(星期五)、2月10日(星期六)不開門

2月12日(星期一)有開門

自由の力

アーティスト



展覽介紹



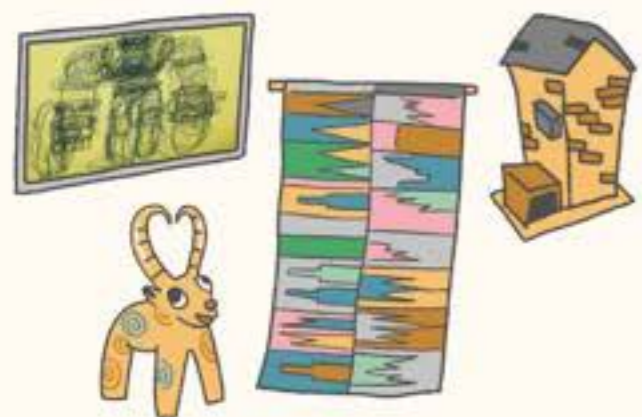
藝術是自由的力量，
是日本宮崎縣作者
和田江美子的書法作品。
因為展覽的作品都充滿自由的風格，
所以用這句話作為展覽主題。



這場展覽的藝術作品，
來自台灣、日本宮崎縣、滋賀縣。



這場展覽，
展出臺灣和日本的藝術作品，
觀眾可以感受不同國家的
文化和藝術。



有繪畫、
用陶土做的、用線織的作品、
還有用其他材料做的立體作品。

有三個展間可以參觀



K 展覽室

大部分和日常生活有關的作品，
像是：車子、貓、藍色瓶子、書法。
可以找找看有沒有你常看到的東西。



L 展覽室

大部分是用顏料、各種粗細的線條
完成的，色彩也很豐富的作品。
你可以看到作者一次又一次塗抹顏料、
用各種顏色來表達不同的情緒。



M 展覽室

有很多不同材料做成的作品、
也有很多人一起合作完成的作品。
有繪畫、用線織的、陶土做的、
也有用很多紙片和釘書針做的房子。



看完展覽後，
可以在M展覽室的外牆留言區，
寫下你的感想與大家分享。